

岐阜県美術館 企画展のご案内
THE MUSEUM OF FINE ARTS, GIFU

三菱一号館美術館共同企画 1894 Visions ロートレックとその時代

1894 Visions
ロートレックと
その時代



アンリ・ド・トゥールーズ＝ロートレック
《ムーラン・ルージュ、ラ・グーリュ》
1891年 三菱一号館美術館蔵



アンリ・ド・トゥールーズ＝ロートレック
《アリスティッド・ブリュアン、彼のキャバレーにて》1893年 三菱一号館美術館蔵

展覧会名	「三菱一号館美術館共同企画 1894 Visions ロートレックとその時代」
会場	岐阜県美術館 展示室3 (岐阜市宇佐4-1-22)
会期	令和3年1月30日(土)～3月14日(日) 10:00～18:00 ※展示室の入場は30分前まで ※1月30日(土)は関係者による内覧を行うため10:30から開館 ※夜間開館: 2月19日(金) は20:00まで開館 ※休館日: 毎週月曜日
観覧料	一般 1,000(900)円 大学生 700(600)円 高校生以下無料 ()内は20名以上の団体料金 ※身体障害者手帳、療育手帳、精神障害者保健福祉手帳、難病に関する医療受給者証の交付を受けている方およびその付き添いの方(1名まで)は無料
主催	岐阜県美術館、岐阜新聞社 岐阜放送
後援	NHK 岐阜放送局
協力	岐阜県社会保険協会
企画協力	三菱一号館美術館

本資料に関するお問い合わせ

岐阜県美術館 広報担当: 橋本 展示担当学芸員: 松岡・廣江

〒500-8368 岐阜市宇佐4-1-22

TEL 058-271-1314 FAX 058-271-1315

<https://kenbi.pref.gifu.lg.jp> E-mail: hashimoto-hironori@pref.gifu.lg.jp

三菱一号館美術館共同企画 1894 Visions

ロートレックとその時代

1894 Visions
ロートレックと
その時代本展覧会について

「あの頃の新しいは、いまでも新しい。」

洋の東西を問わず 19 世紀末は、人々がそれぞれの領域を超えて複雑に入り組み、錯綜しながら、新しい世界の到来を望み、動きはじめた時代でした。フランスの画家アンリ・ド・トゥールーズ＝ロートレック（1864－1901）は、この大きく社会が変革した時代に、大胆な色彩とダイナミックな構図と、時代の先端を行く印刷技術を駆使したポスターを発表し注目を集めました。その作品は、今日まで芸術の都パリのイメージへとつながっています。

本展覧会では、日本が近代国家へと発展する際に拠点となった東京丸の内に建つ三菱一号館美術館の協力を得て、トゥールーズ＝ロートレックを中心に、オディロン・ルドンや山本芳翠など、フランスと日本の芸術家たちを紹介します。世紀末、パリと東京を舞台に芸術家たちが夢みた新しい時代の芸術像を辿りながら、今日における新しき未来とはどのようなものか改めて考える機会とします。

展覧会の「みどころ」**（１）出品作品数約 200 点による！ 世紀末という時代を当時の社会世相から
画家の動向に着目する初の試み**

本展覧会では、近代日本が発展していった時代を象徴する建物・三菱一号館が東京丸の内に竣工した 1894 年を基軸に、フランスと日本の美術の動向にせまります。そして印象派や象徴派、ナビ派、そして日本からフランスに渡った画家たちの足跡ならびにその時思い描いていたヴィジョンを紹介します。

[おもな出品作家]

- ◆アンリ・ド・トゥールーズ＝ロートレック
- ◆オディロン・ルドン
- ◆ピエール＝オーギュスト・ルノワール
- ◆ポール・ゴーギャン
- ◆ポール・セザンヌ
- ◆クロード・モネ
- ◆カミーユ・ピサロ
- ◆エドガー・ドガ
- ◆ギュスターヴ・モロー
- ◆エミール・ベルナール
- ◆ピエール・ボナール
- ◆山本 芳翠
- ◆黒田 清輝
- ◆藤島 武二
- ◆浅井 忠
- ◆青木 繁
- ◆木村 荘八

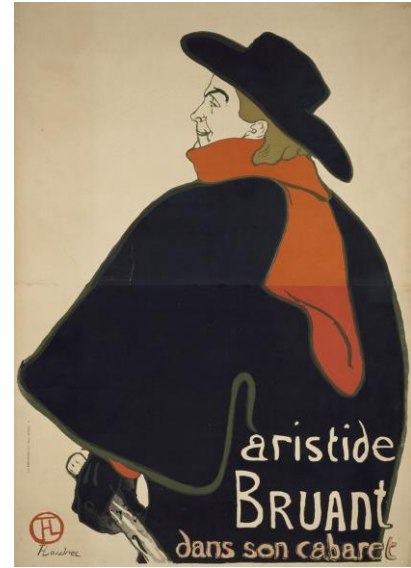
他



山本芳翠《浦島》1880 年頃 岐阜県美術館蔵

(2) 三菱一号館美術館の一大コレクション館外初公開

2020 年に開館 10 年を迎えた三菱一号館美術館（東京・丸の内）は、トゥールーズ＝ロートレック、モネ、ルノワール、アマン＝ジャン、黒田清輝など、日本の近代以降の絵画に多大な影響を与えた芸術家たちの優品を所蔵しています（寄託含む）。今回、三菱一号館美術館の全面的な協力により、これらのコレクションのまとまった館外初公開が実現しました。なかでも、トゥールーズ＝ロートレック遺族から一括してその作品の管理を任されていたモーリス・ジョワイヤン旧蔵品を中心とした、約 260 点に及ぶ世界有数のロートレックコレクションは必見です。



アンリ・ド・トゥールーズ＝ロートレック
《アリスティド・ブリュアン、彼のキャバレーにて》1893 年 三菱一号館美術館蔵

アンリ・ド・トゥールーズ＝ロートレック（1864-1901）略歴

- 1864 年 アルビのトゥールーズ＝ロートレック伯爵家に生まれる。
- 1872 年 後に画廊モンマルトル店の支配人となるモーリス・ジョワイヤンと出会う。
- 1882 年 アカデミーの歴史画家レオン・ボナと、フェルナン・コルモンのアトリエで 5 年間修業をする。
- 1891 年 最初のポスターである《ムーラン・ルージュ、ラ・グーリュ》が大成功を収める。
- 1893 年 《アリスティド・ブリュアン》、《ロイ・フラー嬢》などのポスターを制作する。
- 1896 年 ロートレック版画の中でも最も贅を尽くし念入りに仕上げられたとされる『彼女たち』を刊行する。
- 1899 年 アルコール中毒の症状によりヌイイの病院に入院する。
- 1901 年 マルロメにて両親に看取られて死去。享年 36 歳。

(3) 実は関係があった?! 世紀末フランスと日本の芸術家の作品が夢の饗宴

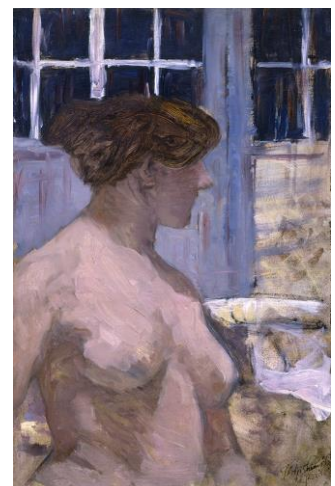
本展覧会ではオディロン・ルドンと山本芳翠や、トゥールーズ＝ロートレックと藤島武二、ルノワールと梅原龍三郎など、フランスと日本の芸術家の知られざる関係性にも注目します。



オディロン・ルドン《黒い花瓶のアネモネ》
1905 年頃 岐阜県美術館蔵



ピエール＝オーギュスト・ルノワール《泉》
1910 年頃 岐阜県美術館蔵



藤島武二《浴室の女》1906-07 年頃
岐阜県美術館蔵

■ 開催期間中イベント

◆ナンヤローネ アートツアー

アートコミュニケーション作品《Such Such Such》を体験しながら、展示作品の魅力を味わいます。

日 時：令和3年2月21日（日） 14：00～15：30

3月 7日（日） 14：00～15：30

会 場：岐阜県美術館

備 考：要事前申込み、ただし観覧券が必要

■ 同時開催 （※会期中、同展観覧券の半券にてご観覧いただけます。）

◆「ぎふの日本画 いのちのリレー ～^{つちやれいいち}土屋禮一を中心に～」

12月18日（金）～令和3年2月28日（日） ※ 禮の正式な表記はネ（しめすへん）に豊

◆「^{みやじまたつお}特集・宮島達男」

令和3年1月13日（水）～2月28日（日）

◆「^{しの だとうこう}篠田桃紅と抽象の世界」

令和3年1月13日（水）～3月28日（日）

◆「アートまるケット おうちに居ながら美術館 拡張現実で収蔵作品鑑賞」

令和3年1月19日（火）～3月28日（日）

◆「アーティスト・イン・ミュージアム AiM Vo.9 ^{みやけ さおり}三宅砂織」

令和3年2月13日（土）～3月28日（日）

- 新型コロナウイルス感染症対策のため、日時・内容を変更する場合がございます。
会期やイベントの最新情報は、岐阜県美術館 Web サイトをご覧ください。

- 会期やイベントの最新情報、その他の催し物については、岐阜県美術館 Web サイト
をご覧ください。

(<https://kenbi.pref.gifu.lg.jp>)

岐阜県美術館

検索



岐阜県美術館企画展

「三菱一号館美術館共同企画 1894 Visions
ロートレックとその時代」



広報画像貸出申込書

FAX 送信番号 : 058-271-1315

貴社名		ご担当者名	
媒体名	(掲載コーナー、特集名 :)		
ご住所	〒		
ご連絡先	TEL :	FAX :	
	E-mail :		

1. ご紹介いただける場合、貴媒体の情報をお知らせください。

掲載/放送	月	日	発売・放送 (月号) / 発行部数	部
掲載内容				

2. 広報画像はご使用になりますか。

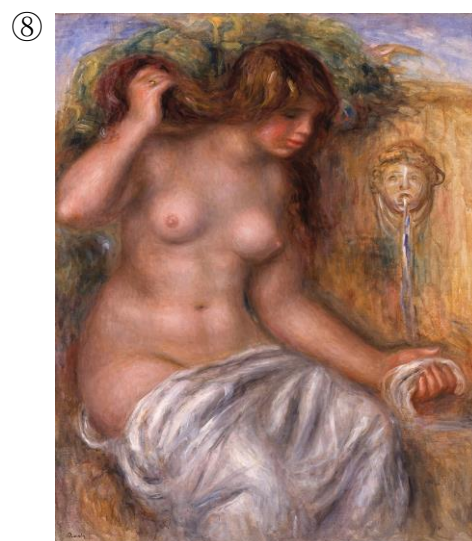
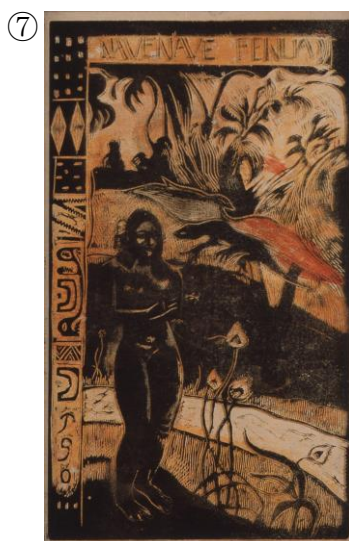
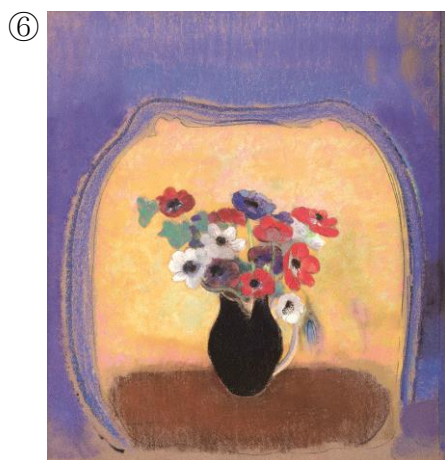
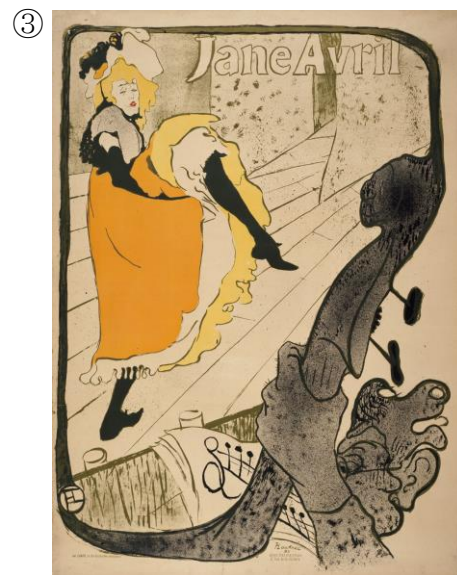
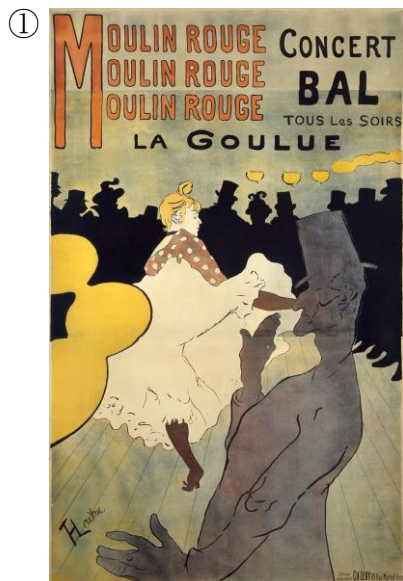
☐ はい 画像データ到着希望日 (月 日) ☐ いいえ (写真は使用せず、文字掲載のみ)

3. 別紙の写真をご参照の上、ご希望の【画像番号】にチェック☑してください。

下記キャプションの作品名称、所蔵を必ずご記載ください。

☑	番号	ご掲載時のキャプション表記
<input type="checkbox"/>	①	アンリ・ド・トゥールーズ=ロートレック 《ムラン・ルージュ、ラ・グーリュ》1891年 三菱一号館美術館蔵
<input type="checkbox"/>	②	アンリ・ド・トゥールーズ=ロートレック 《アリスティド・ブリュアン、彼のキャバレーにて》1893年 三菱一号館美術館蔵
<input type="checkbox"/>	③	アンリ・ド・トゥールーズ=ロートレック 《ジャヌ・アヴリル (ジャルダン・ド・パリ)》1893年 三菱一号館美術館蔵
<input type="checkbox"/>	④	アンリ・ド・トゥールーズ=ロートレック 《シンプソンのチェーン》1896年 三菱一号館美術館蔵
<input type="checkbox"/>	⑤	山本芳翠 《浦島》1893-95年頃 岐阜県美術館蔵
<input type="checkbox"/>	⑥	オディロン・ルドン 《黒い花瓶のアネモネ》1905年頃 岐阜県美術館蔵
<input type="checkbox"/>	⑦	ポール・ゴーギャン 《「ノア ノア」ナヴェナヴェ・フェヌア (かぐわしき大地)》1893-94年 (自刷り) 岐阜県美術館蔵
<input type="checkbox"/>	⑧	ピエール=オーギュスト・ルノワール 《泉》1910年頃 岐阜県美術館蔵

■広報画像一覧



【広報画像使用に関する注意事項】

- 本展広報目的での使用に限ります。
- 展覧会名、会期、会場名は、必ず掲載してください。
- 作品画像は全図で使用してください。トリミングや文字を重ねるなどの画像の加工・改変はできません。
- 転載などの2次使用をされる場合には、別途申請いただきますようお願いいたします。
- Webサイトに掲載する場合は必ずコピーガードをしてください。
- 掲載・放送後は必ず、掲載誌・同録テープ・DVD等を、岐阜県美術館へ1部お送り願います。
- 会期中の会場取材・撮影をご希望の場合は岐阜県美術館までご連絡ください。