

令和3年11月17日(水) 岐阜県発表資料			
担当課	担当	担当者	電話番号
岐阜県美術館	学芸係 教育普及係	北泉 剛史 橋本 浩典	直通 058-271-1314 FAX 058-271-1315

「ぎふの日本画 京で学ぶ」展を開催します

岐阜県美術館ではこのたび、「ぎふの日本画 京で学ぶ」展を開催します。当館の所蔵品から、京都画壇を中心に活動した作家の日本画を紹介します。

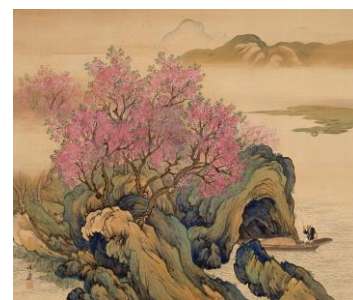
- 会期** 令和3年12月16日(木)～令和4年3月27日(日)
 10:00～18:00
 ※夜間開館：会期中の毎月第3金曜日(ただし、3月18日を除く)は20:00まで開館
 ※展示室の入場は、閉館の30分前まで
 ※休館日：毎週月曜日(祝日の場合は翌平日)
 年末年始 12月27日(月)～令和4年1月4日(火)
 ※中間展示替あり
- 場所** 岐阜県美術館(岐阜市宇佐4-1-22)
- 観覧料** 一般：340(280)円
 大学生：220(160)円
 高校生以下無料、()内は20名以上の団体料金
 ※身体障害者手帳、療育手帳、精神障害者保健福祉手帳、難病に関する医療費受給者証の交付を受けている方およびその付き添いの方(1名まで)は無料
- 主催** 岐阜県美術館



川合玉堂《秋澗密林図》1893年
岐阜県美術館蔵

■ 主な出品作品(予定)

- | | |
|----------|---------------|
| かわいぎよくどう | しゅうかんみつりんず |
| ・川合玉堂 | 《秋澗密林図》1893年 |
| たけうちせいほう | しゅうぎょうこらくず |
| ・竹内栖鳳 | 《秋暁孤鹿図》1900年頃 |
| こうのぼいれい | しきそうかずびょうぶ |
| ・幸野樸嶺 | 《四季草花図屏風》明治期 |
| きしちくどう | ぼくふ |
| ・岸竹堂 | 《瀑布》1861年 |
| きくちけいげつ | ねひ |
| ・菊池契月 | 《子の日》大正初期 |
| たまやしゅんき | ぶりょうとうげんず |
| ・玉舎春輝 | 《武陵桃源図》1921年頃 |
| つちやてるお | こうていしゅよ |
| ・土屋輝雄 | 《後庭趣余》1942年 |
| とくだりんさい | ぶりょうとうげん |
| ・徳田隣斎 | 《武陵桃源》制作年不詳 |
| かいとゆうりん | えびす |
| ・垣内右嶺 | 《恵比寿》制作年不詳 |
| かいとらんりん | ひなず |
| ・垣内雲嶺 | 《雛図》制作年不詳 |
| しおかわぶんりん | つる |
| ・塩川文麟 | 《鶴》制作年不詳 |



徳田隣斎《武陵桃源》制作年不詳
岐阜県美術館蔵

その他(岐阜県美術館コレクションより)

ご来館のみなさまへお願い

岐阜県美術館では、新型コロナウイルス感染症拡大防止のため、安全に配慮した取り組みを行なっています。

- ・発熱、咳などの風邪症状がある方、体調がすぐれない方は来館をお控えください。
- ・入館にあたり、マスクの持参・着用、こまめな手洗い・消毒、来館者同士の距離の確保にご協力ください。

- 新型コロナウイルス感染症拡大防止対策のため、予定を変更する場合があります。事前に岐阜県美術館 Web サイトでご確認ください。

※問い合わせは、岐阜県美術館（058-271-1313）をお願いします。

※その他の催し物については、岐阜県美術館 Web サイトをご確認ください。

(<https://kenbi.pref.gifu.lg.jp>)

岐阜県美術館

検索

