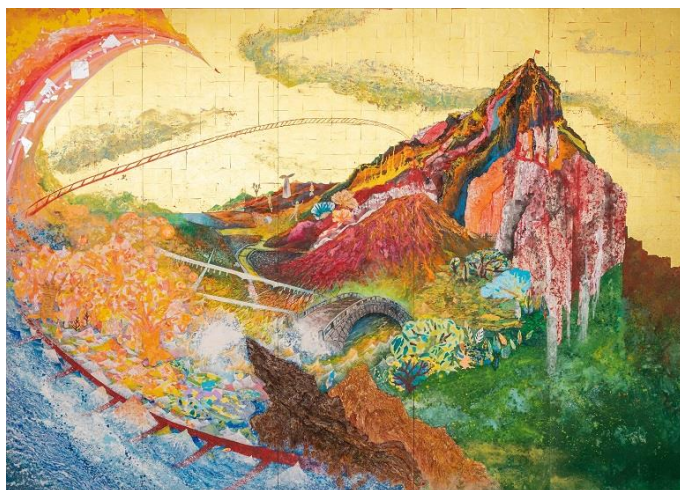


# アーティスト・イン・ミュージアム AiM

## おおひら ゆかり Vol.12 大平由香理



参考作品 大平由香理《つなぐ》2019年 パネルに顔料、箔  
熊本県津奈木町蔵

アーティストはどうやって作品を作り出して  
いくのだろうか？  
どんな人が作っているのだろうか？  
作っている時何を考えているのだろうか？  
完成した作品を美術館で鑑賞するだけではわ  
からないアートが生まれる瞬間を体験できたり、  
時には参加することができるのがア  
ーティスト・イン・ミュージアム(AiM)。美術館の  
中にアーティストのアトリエが出現します！

岐阜県美術館長 日比野克彦

展覧会名	アーティスト・イン・ミュージアム AiM Vol.12 大平由香理
会場	岐阜県美術館 アトリエ（岐阜市宇佐 4-1-22）
会期	【公開制作】令和4年9月23日（金・祝）～11月6日（日） 開館時間／10時00分～18時00分 夜間開館／企画展開催中の第3金曜日は20：00まで開場 休館日／毎週月曜日（祝日の場合は翌平日）、 ※期間中は、アーティストが会場で公開制作を行います。状況によってアーティストが不在の場合がありますのでご了承ください。
料金	無料
主催	岐阜県美術館
協力	公益財団法人岐阜県教育文化財団 岐阜県障がい者芸術文化支援センター [TASC ぎふ] 一般社団法人 LiC-GiO [生活介護事業所クリパラボ]

※ 新型コロナウイルス感染症拡大予防対策のため、予定を変更する場合があります。

事前に岐阜県美術館 Web サイトでご確認ください。

本資料に関するお問い合わせ

**岐阜県美術館**  
THE MUSEUM OF FINE ARTS, GIFU

岐阜県美術館 広報担当：橋本 企画担当・学芸業務専門職：後藤  
〒500-8368 岐阜市宇佐 4-1-22  
TEL 058-271-1314 FAX 058-271-1315  
<http://www.kenbi.pref.gifu.lg.jp>  
E-mail: [kouhougifukenbi@govt.pref.gifu.jp](mailto:kouhougifukenbi@govt.pref.gifu.jp)

## 本事業について

岐阜県美術館では、アーティストの制作活動を身近に鑑賞する機会の創出のため、アーティストの大平由香理氏を招聘して「アーティスト・イン・ミュージアム AiM Vol.12 大平由香理」を開催します。

岐阜県障がい者芸術文化支援センター [TASC ぎふ]の協力のもと、障がい者をはじめ県民との造形活動による交流をしながら、みんなで岐阜の風景をつくりあげていく様子をご覧ください。

アーティストはどうやって作品を作り出していくのだろうか？  
 どんな人が作っているのだろうか？  
 作っている時何を考えているのだろうか？  
 完成した作品を美術館で鑑賞するだけではわからないアートが生まれる瞬間を体験できたり、  
 時には参加することができるのがアーティスト・イン・ミュージアム(AiM)。  
 美術館の中にアーティストのアトリエが出現します！  
 岐阜県美術館長 日比野克彦

## おおひら ゆかり 大平由香理 氏

### プロフィール (経歴) (活動実績)



1988年 岐阜県瑞穂市生まれ

2013年 東北芸術工科大学大学院芸術文化専攻日本画研究領域修士課程修了

2014年より 清島アパート (大分県別府市) 拠点

#### [主な受賞歴]

2013年 アートアワードトーキョー丸の内 2013 佐藤直樹賞

#### [近年の主な活動]

2015年 別府現代芸術フェスティバル 2015「混浴温泉世界」末広温泉浴場 壁画制作 (大分)

2016年 公開制作 (やないづ町立斎藤清美術館、福島)  
 文化庁文化芸術による子供の育成事業ワークショップ講師 (大分)

2017年 北アルプス国際芸術祭 2017 ~信濃大町 食とアートの廻廊~ (長野)

2019年 VOCA展 2019 (上野の森美術館、東京)  
 アーティスト・イン・レジデンスつなぎ 2019「大平由香理展 海鳴り」  
 (つなぎ美術館、熊本)

2021年 第8回東山魁夷記念 日経日本画大賞展 (上野の森美術館、東京)

#### [パブリックコレクション]

やないづ町立斎藤清美術館、つなぎ美術館、熊本県津奈木町

### 作家 ステイトメント

岐阜県で生まれ育ち、絵を学び始めてこれまで様々な土地で絵を描いてきた。北から南へどこへ行っても原風景として思い出すのは故郷の風景だ。

時に力強く流れる川の流れ、遠くにみえる山脈、自分の中に脈々と流れ、受け継がれてきた風景がある。

今回の滞在制作では、作品制作に多くの人に携わってもらうことで、「私」だけでなく「私たち」の絵を描きたい。私と美術との最初の出会いであった岐阜県美術館で制作を行いながら岐阜で出会った風景を描き、自らのルーツを掘り下げることで人間そのものの根源に迫りたい。

大平由香理

**連携企画****(1) クリパラボ×県美 共同研究会**

内 容：岐阜県多治見市にある生活介護事業所クリパラボに大平さんが通い、障がいのあ  
る方と造形活動の交流をします。

日 程：7月19日（火）～7月22日（金） ※時間詳細未定

**(2) TASC ぎふ×県美スペシャル DAY**

内 容：ぎふ清流文化プラザで TASC ぎふが開催しているオープンアトリエに、大平さん  
が参画します。

日 程：7月27日（水）13：30～15：00

対 象：どなたでも

定 員：6組程度

会 場：ぎふ清流文化プラザ セミナー室

料 金：無料

申 込：要事前申込み ※申込み・問合せ先は TASC ぎふ

**関連プログラム****(1) TASC ぎふ×県美 オープンアトリエ**

日 程：9月30日(金)

13時30分～15時15分（受付13時15分～）

15時30分～16時30分（受付15時15分～）

対 象：どなたでも

定 員：同時に20名まで ※小学2年生以下は保護者同伴

会 場：岐阜県美術館 アトリエ

参加費：無料

申 込：要事前申込み[受付期間：8月27日(土)～9月4日(日)] ※申込多数の場合は抽選

**(2) 描いたり、切ったり、貼ったり 川にいるものをつくろう！**

日 程：10月2日(日)、10月7日(金)、10月8日(土)、10月9日(日)、10月10日(月・祝)

時 間：各日11時～12時30分、14時～16時の間いつでも

講 師：大平由香理（招聘作家）

対 象：どなたでも

定 員：同時に20名まで ※小学2年生以下は保護者同伴

会 場：岐阜県美術館 アトリエ

参加費：無料

申 込：当日先着順、立ち寄り式

**(3) アーティストトーク**

日 程：11月6日(日)

時 間：13時30分～14時30分（受付13時15分～）

出 演：大平由香理（招聘作家）

対 象：どなたでも ※小学2年生以下は保護者同伴

定 員：40名

会 場：岐阜県美術館 アトリエ

参加費：無料

申 込：当日先着順



Vol.12 大平由香理

# 広報画像貸出申込書

FAX 送信番号:058-271-1315



貴社名		ご担当者名	
媒体名	(掲載コーナー、特集名: )		
ご住所	〒		
ご連絡先	TEL:	FAX:	
	E-mail:		

1. ご紹介いただける場合、貴媒体の情報をお知らせください。

掲載/放送	月	日	発売・放送( 月号)/発行部数	部
掲載内容				

2. 広報画像はご使用になりますか。

 はい 画像データ到着希望日( 月 日)     いいえ(写真は使用せず、文字掲載のみ)

3. 別紙の写真をご参照の上、ご希望の【画像番号】にチェック☑してください。

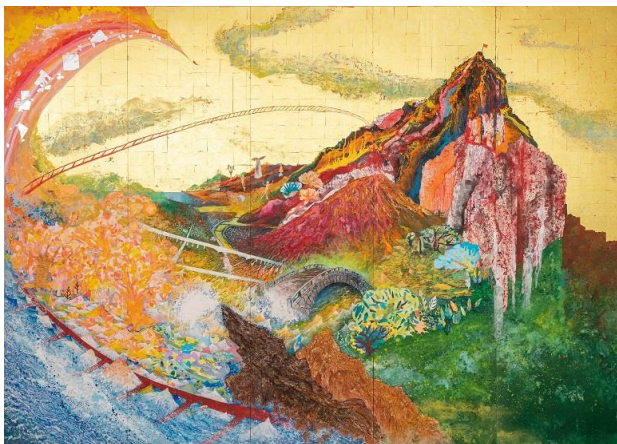
下記キャプションの作品名称、所蔵を必ずご記載ください。

<input checked="" type="checkbox"/>	番号	ご掲載時のキャプション表記
<input type="checkbox"/>	①	参考作品 大平由香理 《つなぐ》 2019年 パネルに顔料、箔 熊本県津奈木町蔵
<input type="checkbox"/>	②	参考作品 大平由香理 《しらぬいの海》 2019年 パネルに顔料、和紙、陶器
<input type="checkbox"/>	③	参考作品 大平由香理 《しらぬいの海》(部分) 2019年 パネルに顔料、和紙、陶器
<input type="checkbox"/>	④	旧平国小学校(熊本)にて滞在制作 2019年
<input type="checkbox"/>	⑤	つなぎ美術館での活動風景 2019年
<input type="checkbox"/>	⑥	大平由香理



## ■ 広報画像一覧

①



②



③



④



⑤



⑥



## 【広報画像使用に関する注意事項】

- 本展広報目的での使用に限ります。
- 展覧会名、会期、会場名は、必ず掲載してください。
- ①の作品画像は全図で使用してください。トリミングや文字を重ねるなどの画像の加工・改変はできません。
- 転載などの2次使用をされる場合には、別途申請いただきますようお願いいたします。
- Web サイトに掲載する場合は必ずコピーガードをしてください。
- 掲載・放送後は必ず、掲載誌・同録テープ・DVD等を、岐阜県美術館へ1部お送り願います。
- 会期中の会場取材・撮影をご希望の場合は岐阜県美術館までご連絡ください。