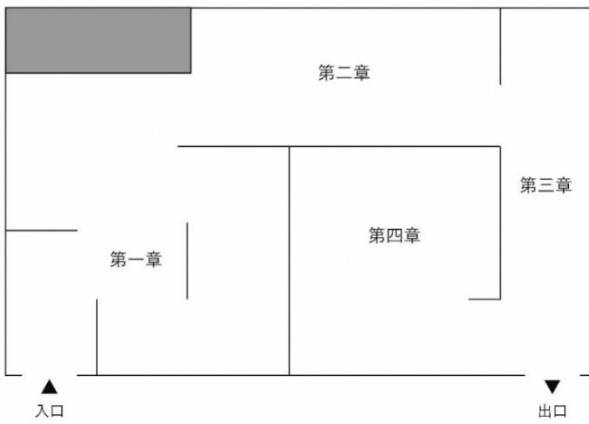


越山若水が 育んだ美

福井県立美術館・若狭歴史博物館名品展

会場案内



- ・番号と展示順は異なる場合があります。
- ・出品作品のうち、図録に掲載していない作品があります。
- ・都合により会期や出品作品の変更がある場合があります。
- ・作品保護のため、会場内は照度を制限しています。
- ・作品及び壁面、ケース等へは手を触れないようお願いいたします。

2023年10月14日(土)→12月3日(日)

前期:10月14日(土)→11月5日(日) 後期:11月7日(火)→12月3日(日)

(前期・後期で展示作品の一部が替わります)

岐阜県美術館
THE MUSEUM OF FINE ARTS, Gifu

重要文化財=◎ 重要美術品=○ 福井県指定有形文化財=■ 小浜市指定有形文化財=□ ※寸法については、絵画の場合のみ「縦」「横」を省略した。

番号	指定	作者	作品名	制作年代	材質技法・形状	寸法(cm)	所蔵	展示期間	
第一章 信仰の美術									
1			じゅうろくかんず 十六羅漢図	南北朝時代(14世紀)	絹本着色・軸(対幅)	各93.7×42.4	福井県立美術館	前期	
2			らんず 羅漢図	室町時代(15世紀)	絹本着色・軸(2幅)	各103.0×45.3	福井県立美術館	前期	
3			あみださんぜんらいごうず 阿弥陀三尊来迎図	鎌倉時代(13世紀)	絹本着色・軸	121.8×53.2	福井県立美術館	後期	
4			にじゅうごぼきつらいごうず 二十五菩薩来迎図	鎌倉時代(13世紀)	絹本着色・軸(対幅)	各136.0×82.0	福井県立美術館	後期	
5	◎	りょうぜん 良全	ぶつねはんず 仏涅槃図	鎌倉時代・嘉暦3年(1328)	絹本着色・軸	161.6×168.3	本覚寺 (福井県立美術館寄託)	前期	
6	■		あみだはちだいぼきつぞう 阿弥陀八大菩薩像	朝鮮・高麗～李氏朝鮮時代 (14～15世紀)	紫絹金泥・軸	155.0×146.0	善妙寺 (福井県立美術館寄託)	後期	
7			ごさいらんかんもんげん 五彩羅漢文盤	中国・明時代(17世紀)	磁器	高9.2 口径39.2 高台径19.5	福井県立美術館		
8			のうめん ちちのじょう 能面 父尉	鎌倉時代(14世紀)	木造 彩色	面長18.2 面幅14.0 面奥8.0	福井県立美術館		
9		ゆうかんみつやす 友閑満庸	のうめん ぶかい 能面 深井	江戸時代(17世紀)	木造 彩色	面長21.0 面幅14.0 面奥8.0	福井県立美術館		
10			びやくえかんのりりゅうぞう 白衣観音立像	中国・北宋時代 (10～11世紀)	銅像 鍍金	総高8.6 像高7.3	福井県立美術館 (岡島コレクション)		
11			にょらいりゅうぞう 如来立像	朝鮮・統一新羅時代 (7～8世紀)	銅像 鍍金	総高10.3 像高7.5	福井県立美術館 (岡島コレクション)		
12			かんのんぼきつりゅうぞう 観音菩薩立像	中国・北齊時代 天統元年(565)	銅像 鍍金	総高14.5 像高5.2	福井県立美術館 (岡島コレクション)		
13			ぼきつさんぜんぞう 菩薩三尊像	中国・唐時代(7～8世紀)	銅像 鍍金	総高11.2	福井県立美術館 (岡島コレクション)		
14			ぼきつさんぜんぞう 菩薩三尊像	中国・唐時代(7～8世紀)	銅像 鍍金	総高17.4	福井県立美術館 (岡島コレクション)		
15	□		じぞうぼきつりゅうぞう 地藏菩薩立像	平安時代(12世紀)	木造 彩色	像高64.8	円照寺 (福井県立若狭歴史博物館寄託)		
16	□		あみだにょらいごぞう 阿弥陀如来坐像	平安時代(10～11世紀)	木造 彩色	像高53.5	仏谷区 (福井県立若狭歴史博物館寄託)		
17	□		とぼつびしゃもんてんりゅうぞう 兜跋毘沙門天立像	平安時代(10～11世紀)	木造 彩色	像高93.8	加尾区 (福井県立若狭歴史博物館寄託)		
18			かろりゅうぞう 迦楼羅立像	中国・南宋時代(13世紀)	木造 彩色	像高53.5	福井県立若狭歴史博物館		
第二章 中近世の絵画									
19	◎		せかいおよびにほんず 世界及日本図	桃山時代(16～17世紀)	紙本金地着色・屏風(八曲一雙)	各117.4×374.6	福井県立若狭歴史博物館	前期:世界図 後期:日本図	
20		けいあい 芸愛	たかず 鷹図	室町時代(16世紀)	絹本墨画・軸	76.5×32.0	福井県立美術館	前期	
21	■	そがしやうせん 曾我紹仙	かんざんじつとくず 寒山拾得図	室町時代(16世紀)	紙本墨画・軸	87.8×43.4	福井県立美術館	後期	
22		そがちやくあん 曾我直庵	たかず 鷹図	室町時代(16世紀)	紙本墨画・軸	123.0×45.1	福井県立美術館	後期	
23		はなぶさいつちやう 英一蝶	しすいず 四睡図	江戸時代(18世紀)	絹本墨画淡彩・軸	34.3×55.6	福井県立美術館	前期	
24	○	いわさまたべえかつもち 岩佐又兵衛勝以	さんじゅうろっかせんず 三十六歌仙図	さんじょういんおんらくどうきこん 三条院女蔵人左近	江戸時代(17世紀)	紙本着色・額	30.7×40.6	福井県立美術館	前期
25	○	いわさまたべえかつもち 岩佐又兵衛勝以	さんじゅうろっかせんず 三十六歌仙図	きのものり 紀友則	江戸時代(17世紀)	紙本着色・額	30.4×40.5	福井県立美術館	後期
26	○	いわさまたべえかつもち 岩佐又兵衛勝以	さんじゅうろっかせんず 三十六歌仙図	ありわらのなりひら 在原業平	江戸時代(17世紀)	紙本着色・額	30.7×40.5	福井県立美術館	前期
27	○	いわさまたべえかつもち 岩佐又兵衛勝以	さんじゅうろっかせんず 三十六歌仙図	おののこまち 小野小町	江戸時代(17世紀)	紙本着色・額	30.5×40.7	福井県立美術館	後期
28	○	いわさまたべえかつもち 岩佐又兵衛勝以	さんじゅうろっかせんず 三十六歌仙図	ちゅうなごんあつただ 中納言敦忠	江戸時代(17世紀)	紙本着色・額	30.5×40.5	福井県立美術館	前期
29	○	いわさまたべえかつもち 岩佐又兵衛勝以	さんじゅうろっかせんず 三十六歌仙図	さざるだゆう 猿丸太夫	江戸時代(17世紀)	紙本着色・額	30.6×39.9	福井県立美術館	後期
30	○	いわさまたべえかつもち 岩佐又兵衛勝以	さんじゅうろっかせんず 三十六歌仙図	そうじょうへんじやう 僧正遍照	江戸時代(17世紀)	紙本着色・額	30.5×40.2	福井県立美術館	前期
31	○	いわさまたべえかつもち 岩佐又兵衛勝以	さんじゅうろっかせんず 三十六歌仙図	なかつかさ 中務	江戸時代(17世紀)	紙本着色・額	30.5×40.6	福井県立美術館	後期
32	■	そがちやくあん 曾我直庵	しょうはくたかず 松柏に鷹図	桃山時代(16世紀)	紙本金地墨画・屏風(八曲一雙)	各153.0×370.0	福井県立美術館	前期	
33	○	いわさまたべえかつもち 岩佐又兵衛勝以	わかんふうぞくず 和漢風俗図	江戸時代(17世紀)	紙本墨画淡彩・屏風(六曲一雙)	各70.3×41.4	福井県立美術館	後期	
34	■	いわさまたべえかつもち 岩佐源兵衛勝重	ぐんかくず 群鶴図	江戸時代・寛文11年(1671)	紙本金地着色・屏風(六曲一雙)	各170.0×370.0	福井県立美術館	後期	
35		かのさつねのぶ 狩野常信	かろうず 花鳥図	江戸時代(17世紀)	紙本金地着色・屏風(六曲一雙)	各159.8×367.6	福井県立美術館	前期	
36		いわさまたべえかつもち 岩佐又兵衛勝以	さんじゅうろっかせんず 三十六歌仙図	江戸時代初期(17世紀前半)	紙本着色・卷子	28.3×702.4	福井県立美術館	前期・後期で巻替え	
37	■	いわさまたべえかつもち 岩佐又兵衛勝以	わかんこじせつわす 和漢故事説話図	こんだうりつね じそう らんどう 近藤師経と寺僧の乱闘	江戸時代初期(17世紀前半)	紙本着色・軸	36.5×59.1	福井県立美術館	前期
38	■	いわさまたべえかつもち 岩佐又兵衛勝以	わかんこじせつわす 和漢故事説話図	しんぶていぞうしやうえん 晋武帝象車遊宴	江戸時代初期(17世紀前半)	紙本着色・軸	36.5×59.1	福井県立美術館	後期
39	■	いわさまたべえかつもち 岩佐又兵衛勝以	わかんこじせつわす 和漢故事説話図	あな宅 安宅	江戸時代初期(17世紀前半)	紙本着色・軸	36.5×59.1	福井県立美術館	前期
40	■	いわさまたべえかつもち 岩佐又兵衛勝以	わかんこじせつわす 和漢故事説話図	かいいしゆげん 怪異出現	江戸時代初期(17世紀前半)	紙本着色・軸	36.5×59.1	福井県立美術館	後期
41	■	いわさまたべえかつもち 岩佐又兵衛勝以	わかんこじせつわす 和漢故事説話図	ぎおう 祇王	江戸時代初期(17世紀前半)	紙本着色・軸	36.5×59.1	福井県立美術館	前期
42	■	いわさまたべえかつもち 岩佐又兵衛勝以	わかんこじせつわす 和漢故事説話図	きんきしやがず 琴棋書画図	江戸時代初期(17世紀前半)	紙本着色・軸	36.5×59.1	福井県立美術館	後期

43	■ いわさまたべえかつもち 岩佐又兵衛勝以	わかんこじせつわぶ 和漢故事説話図	ほてい、じゅうろう 布袋と寿老の酒宴	江戸時代初期(17世紀前半)	紙本着色・軸	36.5×59.1	福井県立美術館	後期
44	○ いわさまたべえかつもち 岩佐又兵衛勝以	ほうこじぶ 龐居士図		江戸時代初期(17世紀前半)	紙本着色・軸	133.5×56.0	福井県立美術館	前期
45	いわさまたべえかつもち 岩佐又兵衛勝以	ゆいまづ 維摩図		江戸時代初期(17世紀前半)	紙本墨画淡彩・軸	113.4×51.9	福井県立美術館	後期
46	いわさまたべえかつもち 岩佐又兵衛勝以	とうじんそうじず 唐人抓耳図		江戸時代(17世紀)	紙本着色・軸	直径29.9	福井県立美術館	前期
47	いわさまたべえかつもち 岩佐又兵衛勝以	かせんず みつね 歌仙図 躬恒		江戸時代、寛永17年(1640)頃	紙本墨画淡彩・軸	28.6×32.5	福井県立美術館	後期
48	いわさまたべえかつもち 岩佐又兵衛勝以	かせんず いせ 歌仙図 伊勢		江戸時代、寛永17年(1640)頃	紙本墨画淡彩・軸	28.6×32.5	福井県立美術館	後期
49	いわさまたべえかつもち 岩佐又兵衛勝以	かせんず おきかぜ 歌仙図 興風		江戸時代、寛永17年(1640)頃	紙本墨画淡彩・軸	28.6×32.5	福井県立美術館	後期
50	でん いわさまたべえかつもち 伝 岩佐又兵衛勝以	しよくにんづくしかさはりこむそうず 職人尽傘張・虚無僧図		江戸時代(17世紀)	紙本着色・軸	52.3×31.6	福井県立美術館	前期
51	いわさほ すいてい 岩佐派(推定)	かんじよ 官女		江戸時代(17世紀)	紙本着色・軸	96.0×51.5	福井県立美術館	前期
52	いわさようんもちしげ 岩佐陽雲以重	れいしよじよず 霊昭女図		江戸時代(17世紀)	紙本着色・軸	98.0×36.0	福井県立美術館	前期
53	さくしゃふしよう すみよしほ 作者不詳(住吉派)	げんじものたりがじよう 源氏物語画帖		江戸時代(17世紀)	紙本淡彩・画帖	17.6×16.3	福井県立美術館	前期:「紅葉賀」 後期:「藤裏葉」

第三章 近代の絵画

54	かのうほうがい 狩野芳崖	りゅうかほうぎゅうず 柳下放牛図		明治17年(1884)	紙本墨画淡彩・軸	58.7×112.8	福井県立美術館	前期
55	かのうほうがい 狩野芳崖	ふくりゅうらんかんず 伏龍羅漢図		明治18年(1885)	紙本着色・軸	149.0×89.5	福井県立美術館	後期
56	はしもとがぼう 橋本雅邦	てんぼうきゅうじよず 天保九如图		明治30年(1897)頃	紙本墨画淡彩・軸	128.0×56.2	福井県立美術館	前期
57	いまむらしこう 今村紫紅	にきれん つじげつぼう 日蓮・辻説法		明治36年(1903)	絹本着色・軸	123.0×49.8	福井県立美術館	前期
58	やすだゆまひこ 安田毅彦	ほうじよかんじつ 方丈閑日		昭和12年(1937)	紙本墨画淡彩・軸	81.0×115.0	福井県立美術館	後期
59	やすだゆまひこ 安田毅彦	あめの やちまた 天之八衢		昭和14年(1939)	絹本着色・軸	94.7×127.3	福井県立美術館	前期
60	よこやまたいかん 横山大観	ぐんあ 群鴉		明治42年(1909)頃	絹本着色・軸	126.0×49.3	福井県立美術館	後期
61	よこやまたいかん 横山大観	でんか ゆき 田家の雪		昭和12年(1937)	絹本着色・軸	53.2×71.4	福井県立美術館	前期
62	ひしだしゆんそう 菱田春草	かいへんちようよう 海辺朝陽		明治39年(1906)	絹本着色・額	42.2×66.1	福井県立美術館	前期
63	ひしだしゆんそう 菱田春草	おんれい つつじそうきゅう 温麗・躑躅双鳩		明治34年(1901)	絹本着色・軸	130.0×50.0	福井県立美術館	後期
64	こばやしこけい 小林古徑	あみやま ぶし 編笠の武士		明治33年(1900)頃	絹本着色・軸	114.0×56.0	福井県立美術館	前期
65	こばやしこけい 小林古徑	ちくおしま みようおん 竹生島(妙音)		明治33~40年(1900~1907)頃	絹本着色・軸	143.5×71.5	福井県立美術館	後期
66	おかくらしゆうすい 岡倉秋水	じぼかんのんず 慈母観音図		大正7年(1918)	絹本着色・軸	177.3×68.7	福井県立美術館	前期
67	きむらぶざん 木村武山	あみだらいごうず 阿弥陀来迎図		大正時代	絹本着色・軸	右幅 144.4×48.8 中幅 144.4×68.0 左幅 144.4×48.0	福井県立美術館	前期
68	しもむらかんざん 下村観山	とうえんめい 陶淵明		大正2~6年(1913~1917)	絹本着色・軸	181.0×87.0	福井県立美術館	後期
69	おかくらしゆうすい 岡倉秋水	やおもて 矢面		明治40年(1907)	絹本着色・軸	198.7×141.7	福井県立美術館	後期
70	しもむらかんざん 下村観山	じゆせい 寿星		大正4年(1915)頃	絹本着色・屏風(六曲一双)	各168.0×370.2	福井県立美術館	前期
71	きむらぶざん 木村武山	かちようず ひざか 花鳥図(日盛り)		大正6年(1917)	絹本金地着色・屏風(六曲一双)	各166.3×372.2	福井県立美術館	後期
72	はやみぎしゆう 速水御舟	かんでい 閑亭		大正3年(1914)	紙本着色・軸	83.7×51.4	福井県立美術館	後期
73	かわいぎょくどう 川合玉堂	こそんしゆんせい 湖村春晴		昭和3年(1928)頃	絹本墨画・軸	123.0×41.6	福井県立美術館	後期
74	まえだせいそん 前田青邨	こい 鯉		昭和25~27年(1950~1952)頃	紙本墨画・額	58.0×74.9	福井県立美術館	後期
75	おかふほう 岡不崩	きっかず 菊花図		不詳	絹本着色・軸(双幅)	各142.4×49.5	福井県立美術館	前期
76	おかふほう 岡不崩	さんすいず 山水図		大正5年(1916)	絹本墨画・軸(双幅)	各112.5×42.5	福井県立美術館	後期
77	あらいかんぼう 荒井寛方	りゅうこぞ 龍虎図		昭和時代	紙本墨画金銀彩・軸(双幅)	140.4×32.2	福井県立美術館	後期
78	こすぎほうあん 小杉放菴	しゅうけい 秋溪		昭和時代	紙本墨画淡彩・軸	56.9×66.5	福井県立美術館	後期
79	こすぎほうあん 小杉放菴	かんざんじつとく いし 寒山拾得(石のうた七首)		昭和30年(1955)	紙本墨画淡彩・軸	48.0×51.8	福井県立美術館	前期

第四章 現代の美術

80	よこやまみさお 横山操	かわ 川		昭和31年(1956)	木綿に着色・額	226.0×630.0	福井県立美術館	
81	かやまたぞう 加山又造	ひと らくだ 人と駱駝		昭和32年(1957)	紙本着色・額	162.0×130.0	福井県立美術館	
82	みかみまこと 三上誠	えふしまんだら F市曼荼羅		昭和25年(1950)	紙本着色・額	181.7×182.0	福井県立美術館	
83	ほしのしんご 星野真吾	もちゆう さくひん あか 喪中の作品・赤い別離		昭和40年(1965)	紙本着色・額	121.0×91.5	福井県立美術館	
84	しもむらりょうのすけ 下村良之介	あおさぎ もり つばさ 青鷺の森 翼		昭和55年(1980)	紙に紙粘土、着色・額	120.0×160.0	福井県立美術館	
85	よねたにきよかず 米谷清和	こくこく 刻々		昭和52年(1977)	紙本着色・額	177.0×219.0	福井県立美術館	
86	こまつひとし 小松均	しろふじず 白富士図		昭和57年(1982)	紙本墨画淡彩・額	63.7×177.2	福井県立美術館	
87	かたやまなんぶう 堅山南風	おしぞう O氏像		昭和29年(1954)	紙本着色・額	117.6×82.6	福井県立美術館	
88	おくむらとぎゅう 奥村土牛	せいじつ 晴日		昭和14年(1939)	絹本着色・額	218.3×157.6	福井県立美術館	
89	えいきゅう 瑛九	あそび		昭和32年(1957)	キャンバスに油彩・額	45.8×38.2	福井県立美術館	
90	きたがわたまじ 北川民次	おんがくか 音楽家		昭和33年(1958)	キャンバスに油彩・額	33.5×24.5	福井県立美術館	
91	きたがわたまじ 北川民次	はな 花		不詳	キャンバスに油彩・額	52.0×44.5	福井県立美術館	
92	オノサト・トシノブ	59-B		昭和34年(1959)	リトグラフ・額	31.0×49.1	福井県立美術館	前期
93	オノサト・トシノブ	さくひん くだい 作品(仮題)		昭和57年(1982)	キャンバスに油彩・額	20.0×20.0	福井県立美術館	
94	あいやう 靉嘔	レインボー北斎		昭和45年(1970)	シルクスクリーン・額	89.0×132.0	福井県立美術館	前期
95	あいやう 靉嘔	うみほんや 海原野Ⅲ		昭和53年(1978)	シルクスクリーン・額	43.0×88.0	福井県立美術館	後期
96	いけだます お 池田満寿夫	そら かべ 空の壁		昭和43年(1968)	リトグラフ・額	57.0×46.0	福井県立美術館	前期
97	いけだます お 池田満寿夫	くつ うらがわ 靴の裏側		昭和43年(1968)	リトグラフ・額	57.3×45.8	福井県立美術館	後期
98	なんばたつおき 難波田龍起	けいしようあお 形象 青		平成3年(1991)	キャンバスに油彩・額	45.0×37.0	福井県立美術館	
99	もとながだまさ 元永定正	さくひん くだい 作品(仮題)		平成4年(1992)	キャンバスにアクリル・額	45.9×53.0	福井県立美術館	
100	もとながだまさ 元永定正	いろだまいろだまろからしろから		昭和61年(1986)	シルクスクリーン・額	50.0×36.0	福井県立美術館	後期