

イメージする力、 ある日の「美術と教育」の出来事 生きる力

私たちは日々、無意識のうちに「イメージする力(=想像する力)」を発揮して生活しています。「イメージする力」を発揮して行われる芸術活動のひとつに「美術」があります。「美術」とふれあう場のひとつに、私たちがかつて受けてきた、あるいは今も受けている美術教育—図画工作や美術の授業—があります。

本展覧会では、「イメージする力」がどのように発揮され、どのように培われているのかを、日々の生活を軸にして、美術と教育の視点から考えます。

ご来場いただくみなさまと一緒に、イメージする力、これからの美術について、見ながら、話しながら、考えながら、答えを探す機会になることを願っています。

11.3 (日・祝) 2019 → 1.5 (日) 2020

開館時間 10:00-18:00 (入場は17:30まで)

夜間開館日 11月15日(金)、12月20日(金)は20:00まで開館(入場は19:30まで)

休館日 月曜日(月曜が祝・休日の場合は翌平日)、年末年始2019年12月23日(月)~2020年1月3日(金)

観覧料 無料

主催/岐阜県美術館 後援/岐阜県教育委員会 協力/東京藝術大学

連携教育機関 展覧会情報 美術と教育 全国リサーチプロジェクト 2019 こんな授業を受けてみたい!

2019年10月13日(日)~11月4日(月・祝) 東京藝術大学大学美術館



授業風景 岐阜大学教育学部附属小学校



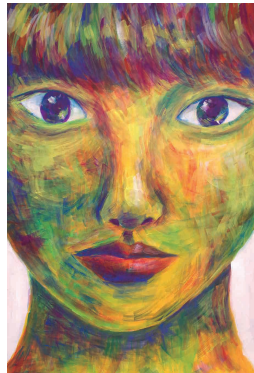
授業風景 岐阜大学教育学部附属小学校



生徒作品 スクールミュージアム・岐阜県立加納高等学校



生徒作品 弘前大学教育学部附属中学校



生徒作品 関市立緑ヶ丘中学校

会期中の主なイベント

※ 事前申込不要、無料

楽美初日ギャラリーートーク

2019年11月3日(日・祝) 10:30-11:00

会場: 展示室1E、3

担当: 中上敦士(当館教育普及係長)

楽美初日シンポジウム

「イメージする力、その先にあるもの」

2019年11月3日(日・祝) 14:00-15:30

会場: 講堂

登壇者: 日比野克彦(当館館長)、奥村高明(日本体育大学教授)、飯田志保子(あいちトリエンナーレ2019 チーフ・キュレーター)、会田大也(あいちトリエンナーレ2019 ラーニング・キュレーター)

ナンヤローネ ワークショップ

2019年12月1日(日) 10:30-12:00 / 13:00-15:00

担当: 当館教育普及スタッフ

会場: 多目的ホール

GIFUワークショップギャザリング Vol.5

2019年12月15日(日) 10:30-12:00 / 13:00-15:00

出展者: 岐阜県内大学等教育機関

会場: 館内

ギャラリーートーク

2019年11月15日(金) 18:30-19:30

2019年12月7日(土) 14:00-15:00

会場: 展示室1E、3

担当: 展覧会担当者

トークディスカッション

「イメージする力を育むためにできること」

2020年1月5日(日) 14:00-15:30

会場: 多目的ホール

司会: 日比野克彦(当館館長)

ゲスト: 野村幸弘(岐阜大学教授)、井上裕美子(岐阜県立可児工業高等学校教諭)、栗原利香(大垣市立興文中学校教諭)、田村健(岐阜大学教育学部附属小学校教諭)、兼松育代(たから幼稚園教諭)、県内大学生

パイプオルガン定期演奏会

2019年11月10日(日) 14:00-

2019年12月8日(日) 14:00-

会場: 多目的ホール

※ 詳細については岐阜県美術館Webサイトをご確認ください。

<https://kenbi.pref.gifu.lg.jp>

交通案内

◎公共交通機関ご利用の場合

・JR東海道本線 西岐阜駅 南口から南東へ徒歩(約15分)

・西ぎふ・くるくるバス [有料]
市橋地区循環 JR西岐阜駅南口から乗車「県図書館・美術館」下車(約5分、復路約30分) / 1日7便

・すまいるバス [有料] 三里・本荘地区循環 / 1日8便

・岐阜バス [有料] 鏡島市橋線 JR岐阜駅南口から乗車「6番乗場」、名鉄岐阜駅前「1番乗場」で「市橋」行きに乗車「県美術館」下車(約15分)

お問い合わせ

岐阜県美術館 岐阜市宇佐4-1-22 Tel. 058-271-1313 Fax 058-271-1315

<https://kenbi.pref.gifu.lg.jp>

◎タクシーご利用の場合

JR東海道本線 岐阜駅および名鉄岐阜駅から乗車(約10分)

◎自家用車ご利用の場合

・名神高速道路 岐阜羽島ICから県庁方面へ北進 約10km

・東海北陸自動車道 岐阜各務原ICから国道21号線を西進 約10km

◎駐車場のご案内

県図書館地下駐車場、東駐車場、西駐車場をご利用ください。(無料)
車いすをご利用の場合は、美術館おもしろい駐車場(6台)をご利用ください。(無料)



岐阜県美術館 THE MUSEUM OF FINE ARTS, GIFU

beyond 2020