

ビエール＝
オーギュスト・
ルノワール / 勝利のヴィーナス

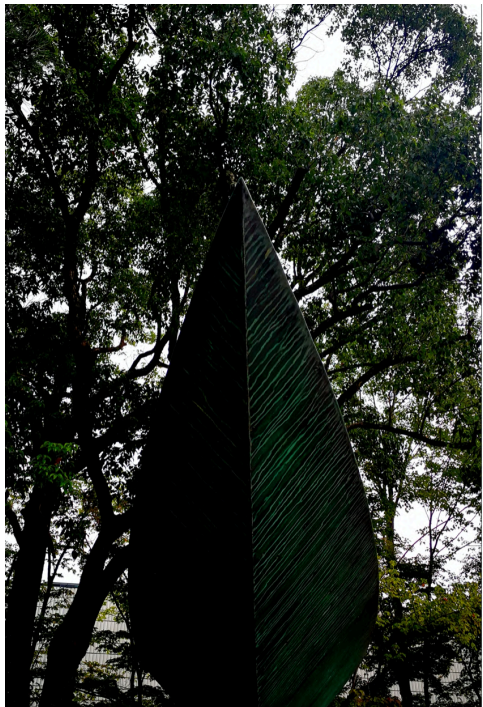
「うーん…きつかけとかそういうんじゃないけど、こう腰を据えてみるといろいろ見えてきた問題点とか課題的なのがわかってきたかな。ただね、ホントいいところなのよ！静岡の駅前あたりに居たこともあるんだけど、こは空気が美味しい！ずっと住んでいらっしやる方たちにしたら「なんだそんな事か」って言われそうだけど、それは凄いくらい経つと思うのですが、住み心地というか どういった印象をお持ちですか？」

「やっぱり 住んでみないと分かんないってトコはあるよね」

《編》 そう思われたきつかけのようなものが何かあったのですか？



県美帖わいわいカード
コレクションシリーズ◆②

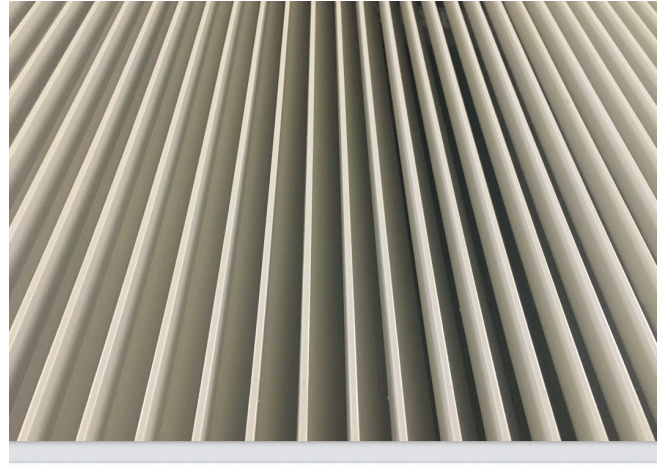
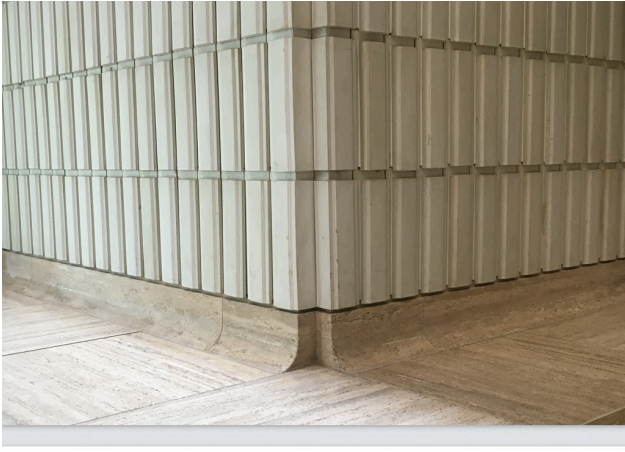


小清水漸 / アララトの舟（部分）

「かっこいいんだから 見えないところは知らなくていいと思ってる。」



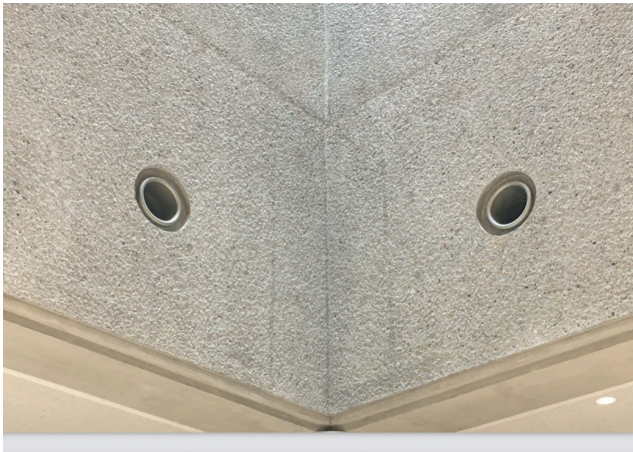
「県民の森」
なんでももの。
もって
想って。



虚 表 正 陰
 実 裏 負 陽



すごい喋りかけてくる時と
 ぜんぜん初めまして、みたいな時あるやん
 アレ、何がどうでそうなるんか知りたいわ。



ホラ
 モウ
 ワタシノコト
 キニナリハジメテル
 デシヨ

